

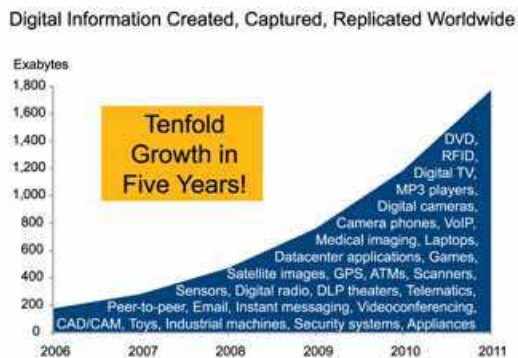
## WebReporter - intuicyjna w obsłudze, bezpieczna aplikacja webowa, stworzona do zarządzania raportami biznesowymi. Program niezbędny dla dyrektorów, analityków i menadżerów przy podejmowaniu ryzykownych decyzji strategicznych

### WebReporter

W dzisiejszych czasach informacja stała się jednym z najważniejszych dóbr. Jest ona, obok czynnika ludzkiego i kapitału, źródłem przewagi konkurencyjnej. Otoczenie przedsiębiorstwa (i samo przedsiębiorstwo) nieustannie dostarcza danych.

Według raportu „The Diverse and Exploding Digital Universe: An Updated Forecast of Worldwide Information Growth Through 2011” przedstawionego przez IDC z roku na rok przybywa 60% informacji. W takim natłoku danych coraz trudniej jest znaleźć te potrzebne do podjęcia decyzji, a dostarczenie kierownictwu odpowiedniej informacji na czas stanowi kluczowy element procesu decyzyjnego.

Szacowana szybkość przyrostu ilości danych we współczesnych przedsiębiorstwach i instytucjach:

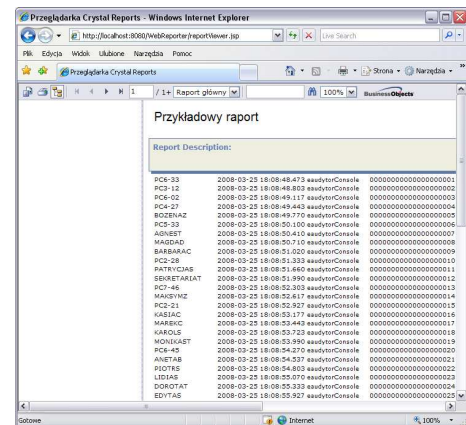


Źródło: IDC

Aby jednak informacja spełniała swoją funkcję, czyli była miarodajna, aktualna, obiektywna oraz pomocna w podejmowaniu decyzji, musi zostać odpowiednio wyselekcjonowana oraz przedstawiona – w postaci raportu.

### Nowoczesny system raportowania

By ułatwić zarządzanie raportami, zespół programistów BTC stworzył aplikację WebReporter. Współpracuje ona z raportami stworzonymi przy pomocy **Crystal Reports** – najpopularniejszej aplikacji do generowania raportów biznesowych na świecie. Podstawowymi zaletami tego rozwiązania są łatwość obsługi i ogromne możliwości wykorzystania danych z dostępnych raportów.



**WebReporter** jest aplikacją webową. Zainstalowanie go na serwerze umożliwi **dostęp** do raportów z **dowolnego miejsca sieci**, bez konieczności posiadania jakiegokolwiek oprogramowania oprócz przeglądarki internetowej. W zależności od serwera, WebReporter może być aplikacją dostępną z sieci Państwa Instytucji – intranetu lub Internetu.

Kolejnym ważnym udogodnieniem jest **możliwość wysłania raportu drogą elektroniczną** (e-mail). Dzięki temu przeglądanie raportów jest możliwe gdziekolwiek i kiedykolwiek Państwo zechcecie.

### Personalizacja uprawnień



W organizacjach różne grupy pracowników posiadają różne uprawnienia. Dlatego też zespół programistów firmy BTC odwzorował to w WebReporterze. Daje on **możliwość zdefiniowania wielu użytkowników** oraz nadania każdemu praw dostępu do poszczególnych raportów i grup raportów:

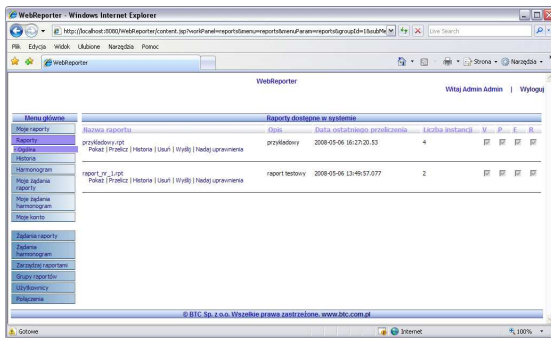
- Prawo do przeglądania
- Prawo do usuwania
- Prawo do drukowania
- Prawo do eksportowania

## Dostęp do historii raportów

Historia przeglądanych raportów								
Nazwa raportu	Wzrost wskaźnik	Data utworzenia	Twórca	Data ostatniego przebiegu	V	P	F	R
przebiegowy rpt Polski   Usun	5	2008-05-06 14:04:12.367	Admin Admin	2008-05-06 14:04:12.437	FF	FF	FF	FF
przebiegowy rpt Polski   Usun	4	2008-05-06 14:02:55.39	Admin Admin	2008-05-06 14:02:55.547	FF	FF	FF	FF
przebiegowy rpt Polski   Usun	3	2008-05-06 14:02:43.993	Admin Admin	2008-05-06 14:02:43.813	FF	FF	FF	FF
raport_nr_1.rpt Polski   Usun	2	2008-05-06 13:49:57.077	Admin Admin	2008-05-06 14:00:12.313	FF	FF	FF	FF
raport_nr_1.rpt Polski   Usun	2	2008-05-06 13:49:57.077	Admin Admin	2008-05-06 13:49:57.217	FF	FF	FF	FF
raport_nr_1.rpt Polski   Usun	1	2008-05-06 13:49:32.157	Admin Admin	2008-05-06 13:49:46.017	FF	FF	FF	FF
raport_nr_1.rpt Polski   Usun	1	2008-05-06 13:49:32.157	Admin Admin	2008-05-06 13:49:32.767	FF	FF	FF	FF

Biorąc pod uwagę, że raporty historyczne są równie ważne jak te najbardziej aktualne, WebReporter daje możliwość przeglądania nie tylko najnowszych wersji raportów, ale także tych archiwalnych. Pozwala to spojrzeć na badane wartości, czy zjawisko przez pryzmat czasu, przeanalizować kierunki zmian i podjąć odpowiednie działania budujące przewagę konkurencyjną.

## Intuicyjny interfejs



Interfejs aplikacji został zaprojektowany z myślą o każdym użytkowniku, bez względu na poziom jego umiejętności informatycznych. Obsługa WebReportera jest intuicyjna, dzięki czemu nawet niedoświadczony użytkownik może wykorzystywać zgromadzone dane. WebReporter pozwala także zmienić język interfejsu i parametry logowania.



## BTC Sp. z o.o.

ul. Południowa 25  
71-001 Szczecin

tel. +48 91 43 31 880  
fax. +48 91 48 53 306

www.btc.com.pl  
e-mail: info@btc.com.pl

## Automatyczne generowanie raportów

**Tworzenie harmonogramu**

Raporty:

Co ile minut:

Co ile godzin:

Co ile dni:

Co ile miesięcy:

Start minuta:

Start godzina:

Start dzień:

Start miesiąc:

Start rok:

WebReporter umożliwia generowania raportów w ściśle określonym interwale czasu. Pozwala to porównywać jak badane wartości zmieniały się w czasie.

## Korzyści ze stosowania WebReportera:

- natychmiastowy wgląd w pełne i kompleksowe raporty z wszystkimi danymi pomocnymi przy podejmowaniu strategicznych decyzji w przedsiębiorstwie lub instytucji,
- minimalizacja ryzyka operacyjnego związanego z działalnością biznesową,
- możliwość analiz ilościowych na podstawie raportów historycznych,
- dostęp do raportów z przeglądarki internetowej,
- dostęp do danych z dowolnego komputera i systemu operacyjnego.

## Perspektywy

Dawniej podejmowanie decyzji bardzo często musiało się opierać jedynie na intuicji menadżerów. Ważne decyzje obarczone były dużym poziomem ryzyka i niepewności. Dzięki łatwemu dostępowi do raportów, podejmowanie decyzji biznesowych i rozwojowych można oprzeć również na zgromadzonych danych. Pozwala to minimalizować ryzyko towarzyszące podejmowaniu decyzji.

**WebReporter to narzędzie**, które ułatwia pracę menadżerów, analityków, czy dyrektorów zarówno w małych, jak i dużych przedsiębiorstwach. Jesteśmy głęboko przekonani, że dzięki ciągłemu dostępowi do raportów i danych, Państwa Przedsiębiorstwo w łatwiejszy sposób osiągnie postawione cele i stabilny wzrost oparty o trwałe zbudowaną przewagę konkurencyjną.