

eRemoteDesktop to bezpieczny i funkcjonalny program przystosowany do zdalnego sterowania komputerami o dowolnych systemach operacyjnych

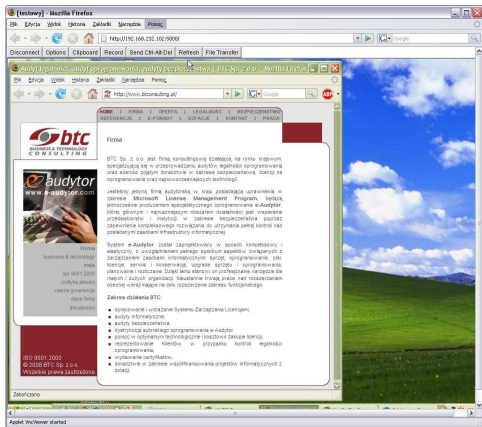
eRemoteDesktop

Jednym z zadań ludzi zarządzających infrastrukturą informatyczną w organizacjach jest zapewnienie kontroli nad wieloma komputerami, często znajdującymi się w dużych odległościach między sobą. Od osób tych często oczekuje się wsparcia coraz większej ilości stanowisk komputerowych. Sprawne zarządzanie rozległą siecią w tradycyjny sposób staje się niemożliwe. Z pomocą przychodzi aplikacja zdalnego sterowania. Takim programem jest **eRemoteDesktop**.

Sprawdzone rozwiązanie

Nasz produkt oparty jest na znanym i sprawdzonym standardzie UltraVNC, który wykorzystuje system przekazywania obrazu VNC (Virtual Network Computing). System ten jest z powodzeniem stosowany na wielu platformach.

Dostęp z dowolnego systemu operacyjnego



eRemoteDesktop umożliwia kontrolę nad komputerami w sieci z dowolnego systemu operacyjnego. Dzięki zastosowaniu **JavaViewer**, do zarządzania zdalnym komputerem wystarczy, dowolna przeglądarka internetowa obsługująca Javę. Umożliwia to na przykład łączenie się z komputerami z systemem Windows z komputera z systemem operacyjnym Linux.

Automatyczne dopasowanie ustawień

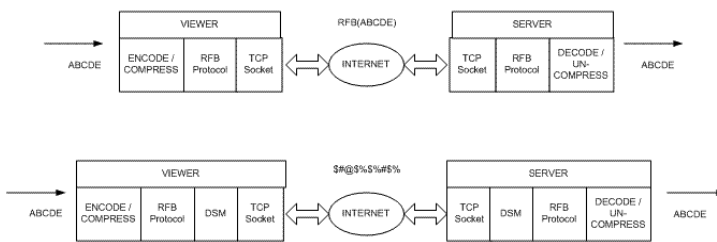
eRemoteDesktop umożliwia pracę nawet na starszych komputerach i wolnych połączeniach internetowych (jak dial-up), dzięki możliwości wyboru poziomu kompresji obrazu, rodzajowi zastosowanego kodowania obrazu oraz ilości wyświetlanych kolorów. **Automatyczne dopasowanie ustawień jakości obrazu** pozwala na wybór optymalnych parametrów połączenia dla posiadanego sprzętu.

Najważniejsze jest bezpieczeństwo

Oprogramowanie do zdalnego sterowania stwarza wiele problemów związanych z bezpieczeństwem. Bez odpowiednich mechanizmów zabezpieczających oprogramowanie takie może wystawiać Państwa dane na nieautoryzowany dostęp, potencjalnie udostępniający tajemnice handlowe, dane osobowe, czy też informacje finansowe. Dlatego też w eRemoteDesktop zaimplementowano **kilka mechanizmów zabezpieczeń**:

- uwierzytelnianie przez hasło,
- dwa rodzaje uwierzytelniania Windows,
- szyfrowanie połączenia,
- szyfrowanie przesyłanych plików.

eRemoteDesktop standardowo szyfruje połączenia za pomocą silnego 128 bitowego klucza.



Źródło: <http://msrc4plugin.home.comcast.net>

Pierwszy z powyższych schematów pokazuje jak dane transmitowane przez VNC w sposób jawny są łatwe do „podśluchania” przez niepowołane osoby. Drugi schemat prezentuje sposób transmisji danych w przypadku **eRemoteDesktop** z włączonym szyfrowaniem za pomocą MSRC4. Widać, że zanim dane zostaną przesłane są szyfrowane i dopiero w ten sposób transmitowane. Po odebraniu dane są deszyfrowane za pomocą tego samego klucza.

